

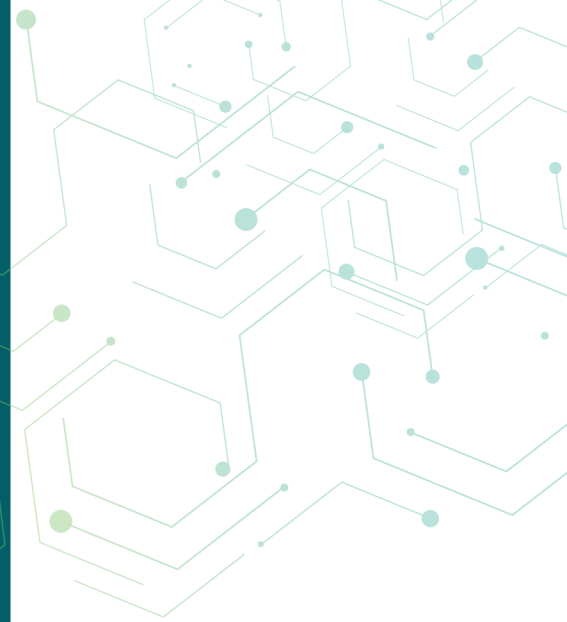
ehealthsummit.pt

Portugal eHealth summit



24th ISfTeH
International
Conference

ISfTeH International Society for
Telemedicine & eHealth



U

LISBOA

UNIVERSIDADE
DE LISBOA



FACULDADE DE
MEDICINA
LISBOA

A Comunicação em Saúde A Teoria da Felicidade

@Fórmulas

@#Estratégias

@Meios

Isabel de Santiago





**Banda
desenhada**
Corto
Maltese,
a Ovelha
Choné e o
Rato Mickey
vão à Monstra



Diário de Notícias

www.dn.pt / Quarta-feira 20.3.2019 / Ano 155.º / N.º 54 755 / Director: Ferreira Fernandes



Do ciclone às dívidas ocultas
As quatro tragédias
de Moçambique

DN/AGOSTA FERREZ

Brexit

Bruxelas
cerca fileiras.
Extensão não
é garantida

Opinião

Jan Zielonka

A democracia
e o Brexit

Myspace

Ascensão
e queda
da primeira
grande
rede social

Cimeira

**"Brasil está a
postos" para
intervenção
na Venezuela,
diz Bolsonaro
a Trump**

Penas suspensas. Associação Sindical dos Juizes difunde informação errada

Portugal não tem, ao contrário do que diz o sindicato dos juizes, o regime de suspensão de pena "mais brando" da Europa. Pelo menos na Irlanda é possível suspender penas muito acima dos cinco anos: não há um limite fixado na lei. E na Dinamarca sentenças até cinco anos podem ser cumpridas em "prisões abertas".



Comunicação em Saúde

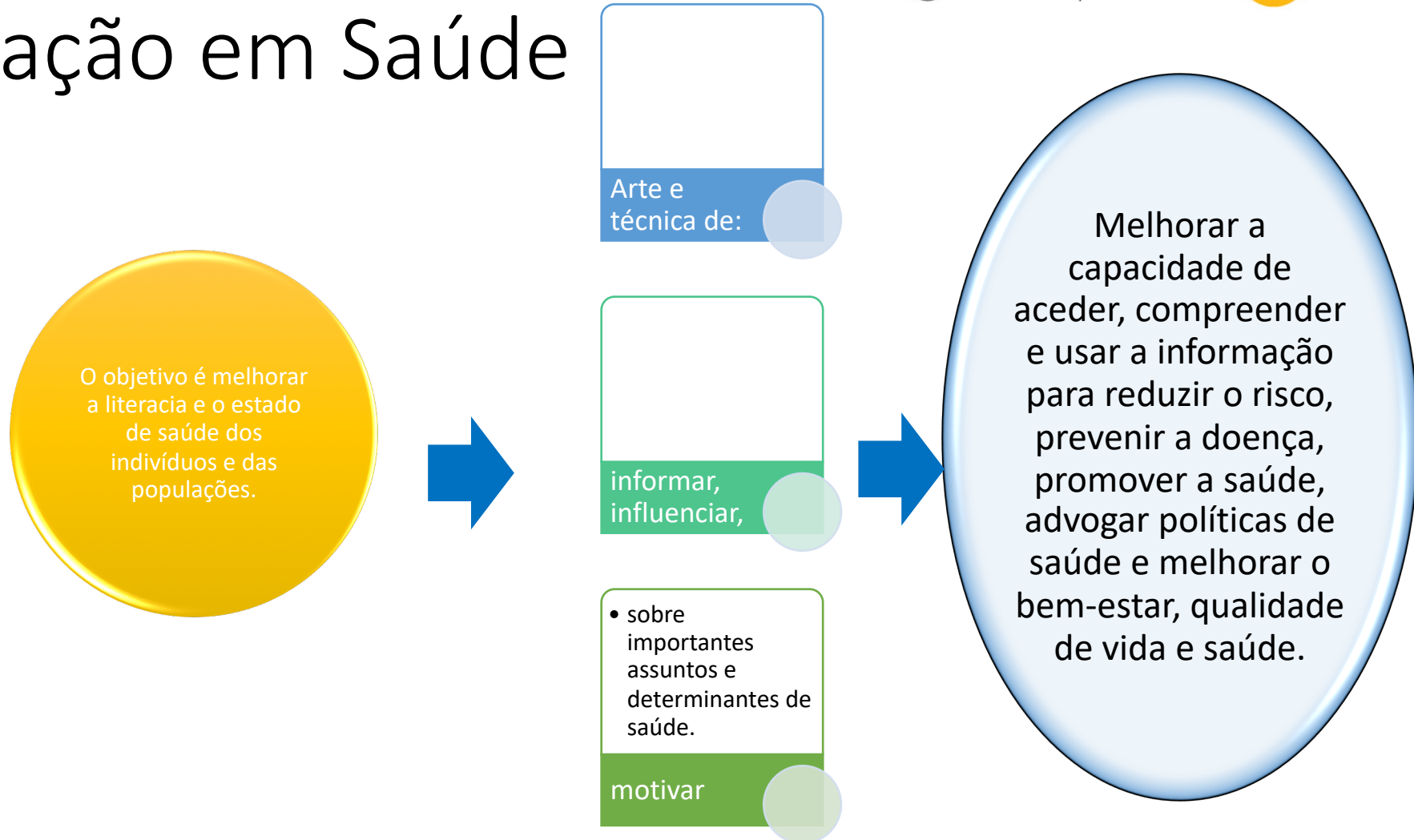


INVESTIGAR

ENSINAR

INTERVIR

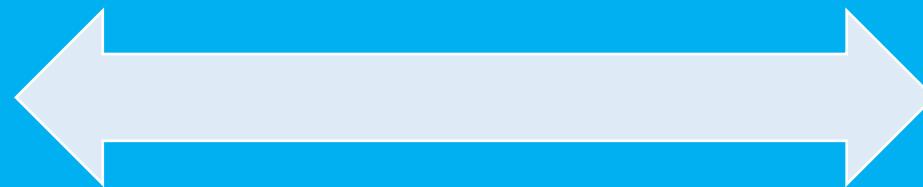
Comunicação em Saúde



Comunicação em Saúde



**Massas, multimédia,
interativa (móvel, internet),
tradicional, culturalmente
específica, diversos canais.**



**Oferece ao público
a possibilidade de
lutar contra a
promoção ativa de
produtos e estilos
de vida de risco.**

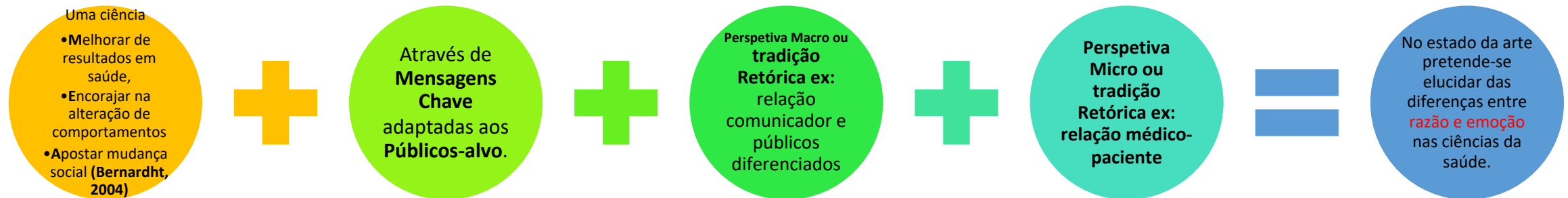
**G
A
N
H
O
S

E
M

S
A
Ú
D
E**

EPHO 9 – WHO

Advocacia, comunicação e mobilização social para a saúde



EPHO 9 – WHO Angola, Cunene, 2017



EPHO 9 – WHO Guiné Bissau, Gabu, 2014





Heinrich Hertz
1883

*Não penso que
as ondas de
rádio que
descobri vão ter
alguma
aplicação
prática.*



Marylin Monroe
1950

*Não é verdade eu
não tinha nada,
eu tinha o rádio
ligado.*

EPHO 9 – WHO Guiné Bissau, Gabu, 2015

Comunicação em Saúde: Evitar o Contágio da Doença por Vírus Ébola nos PALOP – Metodologia KISS & KEYWORDS



PERSPECTIVA

Health Communication: Preventing the Spread of Ebola Virus Disease in the Portuguese Spoken African Countries - Methodology KISS & KEYWORDS

Isabel DE SANTIAGO^{1,2}, José Pereira MIGUEL^{3,4}, Francisco ANTUNES^{5,6}
Acta Med Port 2015 Mar-Apr;28(2):141-144

RESUMO

Neste trabalho, a Comunicação em Saúde é considerada como uma disciplina importante para a Medicina e ciências da saúde pelo seu papel como verdadeiro determinante da saúde. Destaca-se o seu contributo para a promoção da saúde e prevenção da doença. Assim, o Plano de Comunicação em Saúde: Evitar o contágio da doença por vírus Ébola nos Países de Língua Oficial Portuguesa – Metodologia KISS & KEYWORDS é um instrumento que tem por objetivos minimizar o risco de contágio por vírus Ébola nos Países de Língua Oficial Portuguesa e ainda, capacitar para uma melhoria geral das condições sanitárias das populações visadas. No delineamento do Plano de Comunicação em Saúde são, especialmente, considerados os contextos sociais e culturais das populações-alvo, com destaque para os costumes, tradições e religião. A Comunicação em Saúde é encarada como uma Função Essencial da Saúde Pública e nessa medida visa sobretudo a abordagem populacional. O alvo das ações de comunicação são os grupos populacionais em complemento da comunicação individual, os públicos-alvo são populações sem acesso a meios de comunicação, na Guiné Bissau, Cabo-Verde e São Tomé e Príncipe. No âmbito do Plano de comunicação recorre-se a metodologia, modelos e práticas seguidas tanto pelos profissionais da comunicação como da saúde. Numa abordagem de proximidade e de mediação cultural, identificam-se previamente factos-chave, definem-se objetivos, delineia-se o Plano em concreto e sua metodologia de implementação (público-alvo e intervenção a seguir, materiais a utilizar e mensagens-chave, e os parceiros a mobilizar) seguindo as normas da Organização Mundial de Saúde.

Palavras-chave: África; Comunicação em Saúde; Disseminação de Informação; Doença pelo Vírus Ébola; Surtos de Doenças.

ABSTRACT

In this work, Health Communication is considered as an important discipline in medicine and health sciences for his role as true determinant of health. We highlight their contribution to health promotion and disease prevention. Thus, the Health Communication Plan (PCS): Preventing the spread of Ebola virus disease in the Portuguese Speaking African Countries - KISS & KEYWORDS methodology is a tool that aims to minimize the risk of infection by Ebola virus in the Portuguese Speaking African Countries and also train for a general improvement of health conditions of the local populations. In the PCS design are especially considered the social and cultural contexts of the target populations, especially the customs, traditions and religion. Health Communication is considered as an Essential Function of Public Health and its main is to provide a population-based approach. The target of communication actions are population groups in addition to the individual communication, target-audiences are people without access to the media, in Guiné Bissau, Cape Verde and São Tomé and Príncipe. In the communication plan methodology, models and practices used by health professionals are also considered. A primary approach and media mediation, methodology, models and practices followed, both by communication professionals and health, in concrete and its implementation methodology (target-audience and following intervention, materials to be used and key-messages and partners to mobilize) following the World Health Organisation standards.

Keywords: Africa; Disease Outbreak; Health Communication; Hemorrhagic Fever, Ebola; Information Dissemination.

O problema

A Comunicação em Saúde é uma função essencial da saúde pública que visa informar, advogar e mobilizar para ganhos em saúde.¹ Entre as metodologias utilizadas para a

Epidemia: A região da África Ocidental está a ser alvo de uma epidemia causada por vírus Ébola afectando vários países.² Países como Guiné-Conacri, Libéria, Serra Leoa estão a ser gravemente atingidos e têm poucos recursos

- <https://www.actamedicaporportuguesa.com/revista/index.php/article/view/6325/4306>

EPHO 9 – WHO Portugal, 2016



EPHO 9 – WHO Portugal, 2016



“We need to Adapt, not to adopt” WHO

EPHO 9 – WHO Portugal, 2017

- Minuto Azul – Healthy Food on the Radio
- título: Fontes alimentares de frutas e legumes
- <https://www.tsf.pt/programa/minuto-azul/emissao/fontes-alimentares-de-frutas-e-legumes-5539753.html>



GOVERNO DE
PORTUGAL

MINISTÉRIO DA AGRICULTURA,
DO MAR, DO AMBIENTE
E DO ORDENAMENTO DO TERRITÓRIO



REPÚBLICA
PORTUGUESA

SAÚDE



SNS SERVIÇO NACIONAL
DE SAÚDE



DGS
Direção-Geral da Saúde



MUNICÍPIO DE
VISEU

fundação



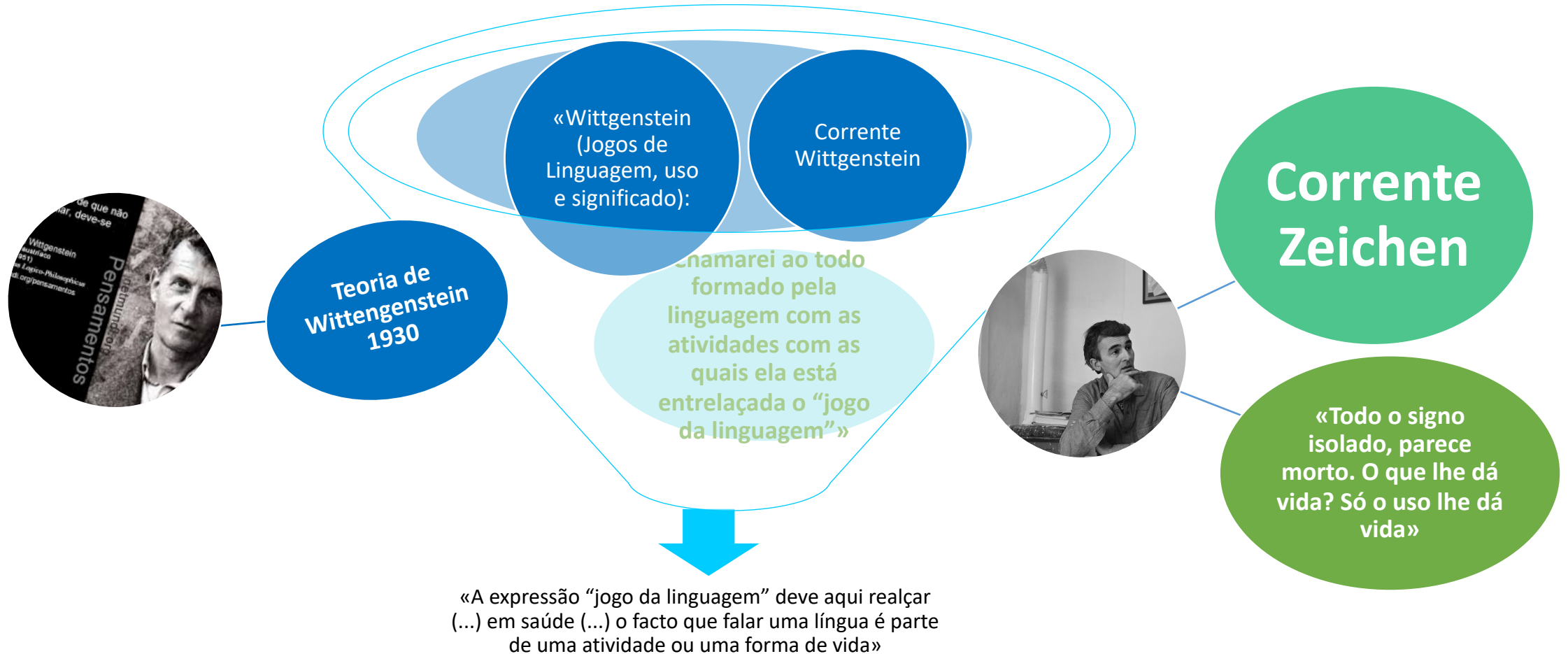
montebelo
viseu
hotel & spa

MINUTO AZUL
Healthy Food
on the Radio

Comunicação em Saúde



Wittengenstein vs. Zeichen



Laswell vs. Jakobson



É a teoria que se verifica
(nos meios de)
comunicação de massa e os
princípios fundamentais de
qualquer notícia (ou
estratégia na comunicação
de informação em saúde).



É uma teoria que dá
ênfase ao papel do
comunicador que é
“coadjuvado na
missão de comunicar”
com vários fatores.

HC: KM+TA+Deliverables = HG

Comunicação em Saúde



EPHO 9 – Minuto Azul – Healthy Food on the Radio, 2016

- RTP

- https://www.rtp.pt/noticias/pais/minuto-azul_v959289

Teoria Psicologia Positiva na Comunicação em Saúde



Mensagens de saúde podem reforçar crenças de autoeficácia:

- Instruções que façam o comportamento ser **percebido** como mais atingível
- Utilizando testemunhos
- Ensino de competências específicas

Auto-eficácia

Confiança na autocapacidade para decidir adotar o comportamento ou resistir a comportamentos desviantes em saúde ou estilos de vida pouco saudáveis



Comunicação em Saúde e o Risco: Otimismo Realista

- Em média, os indivíduos tendem a considerar-se menos em risco do que os outros relativamente à possibilidade de virem a ter um problema de saúde.

Optimismo Comparativo

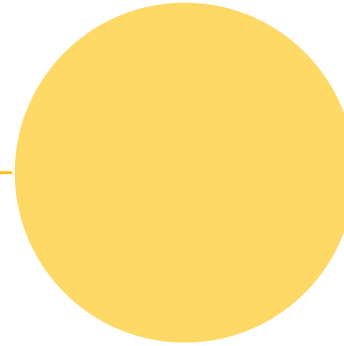
Comparado com outros hipertensos da sua idade e sexo, estima que a sua probabilidade de sofrer um acidente vascular-cerebral ou um enfarte do miocárdio é:

Muito menor que a média 0 1 2 3 4 5 6 7 8 9 10 Muito maior que a média

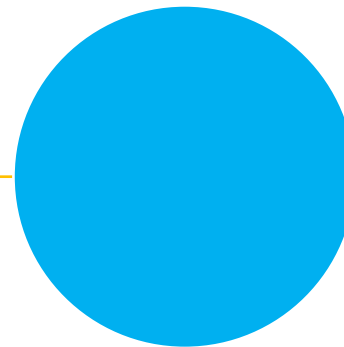
Auto-eficácia



*Atitude face ao
comportamento:*



Pessoa
vs.
comportamento



Deuses e Demónios
do comportamento
Nas decisões
Positivas ou
Negativas em Saúde

Enquadramento da Mensagem

Confiança, antecipação, transparência, público, planificação

TRATAMENTO A	TRATAMENTO B
33% de hipótese de ninguém morrer	400 morrem de certeza
66% de hipótese de morrerem todos	

Enquadramento Negativo

TRATAMENTO A	TRATAMENTO B
33% de hipótese de salvar todos	200 são salvos de certeza
66% de hipótese de não salvar ninguém	

Enquadramento Positivo

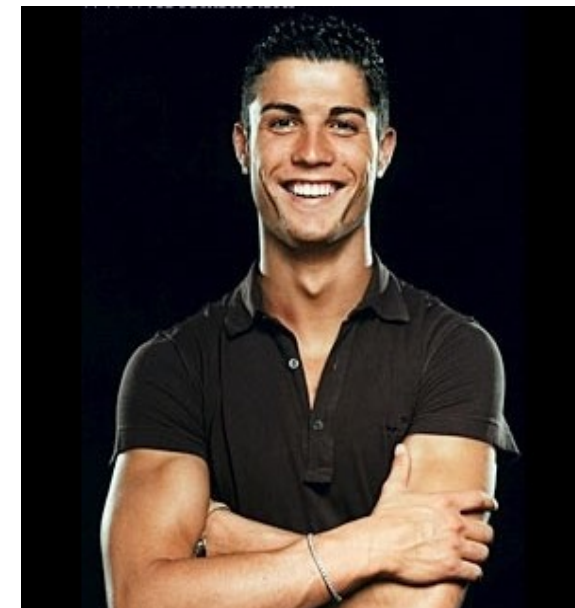
- Teoria Prospetiva (Tversky & Kahneman, 1979)

600 pessoas

Mensagem na TV



Heurística: “Podemos confiar nas opiniões dos especialistas”



Heurística: “Podemos confiar nas opiniões das pessoas de que gostamos”

Fonte CREDÍVEL é mais importante do que utilizar uma fonte SIMPÁTICA (O'Keefe, 1987)

- Modelo Heurístico-Sistemático (Chaiken, 1980; Chaiken et al., 1989)

EPHO 9 – Minuto Azul – Healthy Fod on the Radio, 2016



Minuto AZUL – Saúde, Portugal 2017

The banner features a central graphic of a network of white icons on a blue background, including an envelope, gear, cloud, globe, document, @ symbol, monitor, Wi-Fi, smartphone, person with heart, and person with gear. To the right, the text 'MINUTO AZUL SAÚDE' is displayed in large blue letters, with 'Comunicação em Saúde' below it. The banner also includes logos for the University of Lisbon (U LISBOA), the Faculty of Medicine of Lisbon (FACULDADE DE MEDICINA LISBOA), the Association for Research and Development of the Faculty of Medicine (AIDFM), the National Health Service (SNS SERVIÇO NACIONAL DE SAÚDE), the Portuguese Society of Medical Specialists (SPMS - Serviços Partilhados do Ministério da Saúde), and Rádio Notícias (TSF).

U LISBOA
UNIVERSIDADE DE LISBOA

FACULDADE DE MEDICINA LISBOA

AIDFM
Associação para Investigação e Desenvolvimento da Faculdade de Medicina

MINUTO AZUL SAÚDE
Comunicação em Saúde

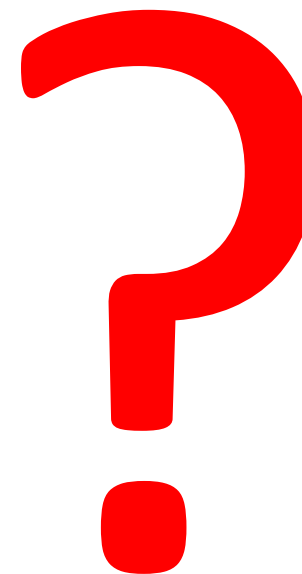
SNS SERVIÇO NACIONAL DE SAÚDE

SPMS - Serviços Partilhados do Ministério da Saúde

TSF
RÁDIO NOTÍCIAS

E depois daquele, qual o Minuto AZUL –
Saúde que se segue?

Telenovelas e
ficção
Educação e
Comunicação
entretenimento?
Edutainment?



Mensagem

Freeman Dyson vídeo

“Animais Sociais e continuaremos a ser...”

19 | 22
MARÇO 19
LISBOA
ALTICE ARENA | Sala Tejo
PT Meeting Center

Portugal eHealth summit



24th ISTeH
International
Conference

ISTeH | International Society for
Telemedicine & eHealth

OBRIGADA

Isabel de Santiago

Instituto de Medicina Preventiva e
Saúde Pública

isabeldesantiago@medicina.ulisboa.pt

U LISBOA

UNIVERSIDADE
DE LISBOA

